

# SMART



## Integriertes Wi-Fi

Steuern Sie Ihre Klimaanlage per Smartphone oder anderen mobilen Geräten über Android oder iOS. Diese fortschrittliche Technologie bieten Ihnen großen Komfort hinsichtlich der Handhabung Ihrer Klimageräte.

### LG Smart ThinQ



LG Smart ThinQ

Suchen Sie "LG Smart ThinQ" im Google Play Store oder im Apple Appstore und laden sich die App herunter.



### Wie es funktioniert

#### Integriertes Wi-Fi Modem

Überprüfen Sie "LG Smart ThinQ" an Ihrer Klimaanlage.



#### Einfache Registration und Log-in

Folgen Sie den einfachen Schritt-für-Schritt Erklärungen, welche Smart ThinQ's beeindruckende Funktionen freischalten.



#### Wi-Fi Verbindung

Lassen Sie jedes Familienmitglied seine bevorzugten Einstellungen hinsichtlich Raumtemperatur und Lüftergeschwindigkeit wählen und diese Einstellungen in der App speichern. Diese Einstellungen können auch für jedes einzelne Klimagerät gespeichert werden.

#### Mehrere Geräte



#### Mehrfachsteuerung



\* Kann durch mehrere Nutzer bedient werden, aber nicht simultan.

## Vorteil

Einfacher Betrieb für mehrere Funktionen

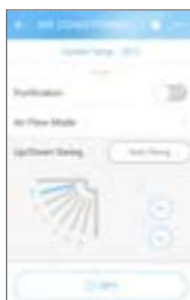
An/Aus, Temperatur



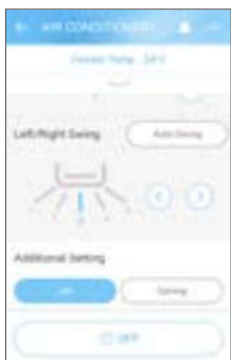
Modus, Temp. Einstellen



Lamellensteuerung



Direkte Steuerung



Zeitplanung



Energieüberwachung



Intelligente Diagnose



Filterverwaltung



## Integrierte Haushaltssteuerung

Steuern / Überwachen Sie alle Ihre LG Heimgeräte von einem Platz aus.



## Zugriff auf Ihre Klimaanlage zu jederzeit, an jedem Ort

mit einem Wi-Fi ausgestatteten Gerät und LG's exklusiver Steuerungs App Smart ThinQ.



# SMART



## Intelligente Diagnose

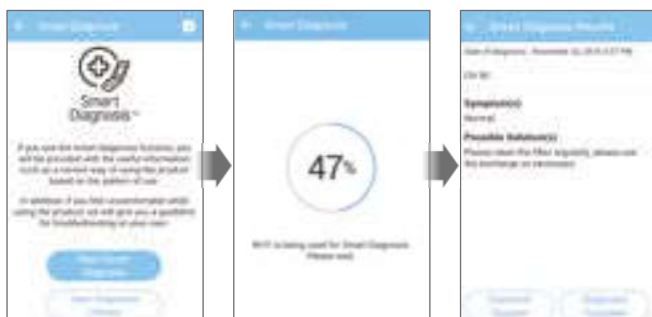
### Was ist die Intelligente Diagnose?

Die Intelligente Diagnose erlaubt Nutzern bequem das Setup und andere Informationen direkt am Smartphone abzulesen.

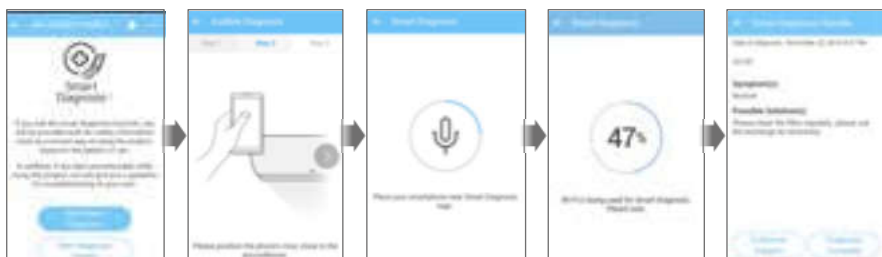
\* Aufbauend auf der weiten Verbreitung von Smartphones.  
 \* Perfekt für Nutzer welche Informationen über ein Smartphone und nicht über die Fernbedienung abrufen möchten.

### Wie es funktioniert

Durch Nutzung der "LG Smart ThinQ" App und Betätigen der "Start Smart Diagnosis" können Diagnoseresultate bequem per Wi-Fi übertragen und angesehen werden.



\* Wenn das Modell kein integriertes Wi-Fi enthält, kann die Diagnose durch einen Buzzer Sound mit der gleichen App durchgeführt werden.



## Vorteil

Einfach zu verstehende Fehlermeldungen erleichtern die Korrespondenz und Lösungsfindung mit dem Servicecenter.

Für Endkunden



Für Installateure



- Einfache Überprüfung des Betriebsstatus eines Produktes ohne ein Display
- Energieersparnis durch Überwachung von Hauptbetriebsfunktionen und Energieverbrauch
- Nutzung des Wartungsbuches hilft die Leistung und Lebenszeit des Produktes zu verbessern
- Besseres Verständnis des Produktes, indem sofort Betriebsstatus und Informationen bestätigt werden
- Intuitive Diagnose von Problemen durch Vergleich von vergangenen und jetzigen aufgezeichneten Daten
- Wartung von installierten Produkten und schnelle Bestätigung des Betriebsstatus des Gerätes